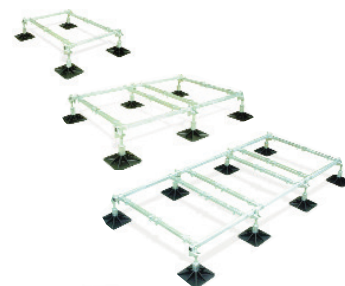


BIG FOOT SYSTEM

		ARTIKEL-NR.	PREIS
Big Foot Nr. 1-305		MS-111	598,00 €
Big Foot Nr. 2-305	Speditionsware	MS-112	934,00 €
Big Foot Nr. 3-305	Speditionsware	MS-113	1.297,00 €
Individuelle Systeme	Speditionsware		auf Anfrage



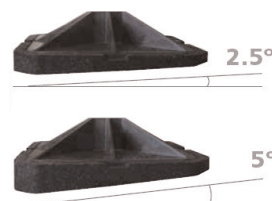
BIG FOOT FUß MINI

		ARTIKEL-NR.	PREIS
Big Foot Fuß 200		MS-778	28,70 €

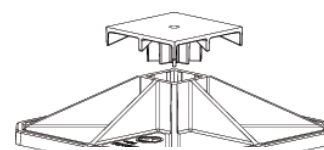


BIG FOOT SET

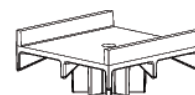
	ARTIKEL-NR.	PREIS
<i>klein</i>		
Big Foot Set 305 (2 Füße, 2 Matten, Befestigungswinkel-Set, 2 Adapter)	MS-097	89,70 €
Big Foot Set 305-2,5° (2 Füße, 2x2,5° Matten, Befestigungswinkel-Set, 2 Adapter)	MS-773	129,80 €
Big Foot Set 305-5° (2 Füße, 2x5° Matten, Befestigungswinkel-Set, 2 Adapter)	MS-774	129,80 €
Big Foot Plattform Set 305 randlos (2 Füße, 2 Matten, 2 Plattformen)	MS-730	112,30 €
Big Foot Plattform Set 305 2 Ränder (2 Füße, 2 Matten, 2 Plattformen)	MS-731	112,30 €
Big Foot Plattform Set 305 4 Ränder (2 Füße, 2 Matten, 2 Plattformen)	MS-732	112,30 €



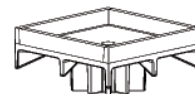
<i>gross</i>		
Big Foot Set 450 (2 Füße, 2 Matten, Befestigungswinkel-Set, 2 Adapter)	MS-098	184,50 €
Big Foot Set 450-2,5° (2 Füße, 2x2,5° Matten, Befestigungswinkel-Set, 2 Adapter)	MS-775	239,70 €
Big Foot Set 450-5° (2 Füße, 2x5° Matten, Befestigungswinkel-Set, 2 Adapter)	MS-776	239,70 €
Big Foot Plattform Set 450 randlos (2 Füße, 2 Matten, 2 Plattformen)	MS-733	211,70 €
Big Foot Plattform Set 450 2 Ränder (2 Füße, 2 Matten, 2 Plattformen)	MS-734	211,70 €
Big Foot Plattform Set 450 4 Ränder (2 Füße, 2 Matten, 2 Plattformen)	MS-735	211,70 €



randlos



2 Ränder



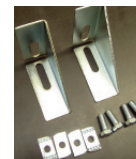
4 Ränder

<i>mega</i>		
Big Foot Set 600 (2 Füße, 2 Matten, Befestigungswinkel-Set, 2 Adapter)	MS-777	305,20 €

BIG FOOT SET ZUBEHÖR

Befestigungswinkel-Set

ARTIKEL-NR.	PREIS
MS-770	14,70 €



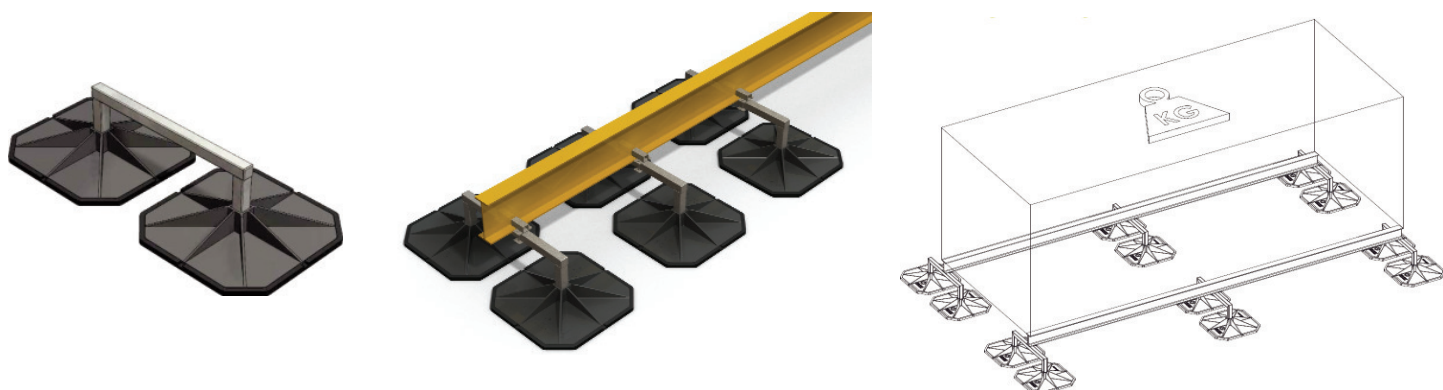
**BIG FOOT SET FÜR T-TRÄGER
(SPEDITIONSWARE)**

T-Träger Set 450 (justierbar) belastbar mit 500 kg

ARTIKEL-NR.	PREIS
MS-818	709,00 €

T-Träger Set 600 (justierbar) belastbar mit 1000 kg

MS-819	787,00 €
--------	----------



VLIES FÜR BIG FOOT FUß

Vlies für 305 x 305 mm Fuß

ARTIKEL-NR.	PREIS
MS-736	12,50 €

Vlies für 450 x 450 mm Fuß

MS-737	14,60 €
--------	---------

Vlies für 600 x 600 mm Fuß

MS-779	18,70 €
--------	---------

**ROHRBRÜCKE FÜR BIG FOOT SET
(SPEDITIONSWARE)**

Rohrbrücke 500 mm x 500 mm (HxB)

ARTIKEL-NR.	PREIS
MS-738	63,00 €

Rohrbrücke 750 mm x 500 mm (HxB)

MS-739	72,30 €
--------	---------

Rohrbrücke 750 mm x 750 mm (HxB)

MS-740	76,90 €
--------	---------

Rohrbrücke 1000 mm x 1000 mm (HxB)

MS-741	90,90 €
--------	---------



MULTIFUß

	ARTIKEL-NR.	PREIS
Multifuß 400	MS-102	41,50 €
Matte 400	MS-190	17,40 €
Vlies für Multifuß 400	MS-742	12,50 €
Multifuß 600	MS-103	67,90 €
Matte 600	MS-191	30,70 €
Vlies für Multifuß 600	MS-743	14,60 €



ROHRBRÜCKE FÜR MULTIFUß

	ARTIKEL-NR.	PREIS
Rohrbrücke 500 mm x 229 mm (Höhe x Breite) (mit 1 Querträger - für Multifuss 400)	MS-744	61,90 €
Rohrbrücke 500 mm x 429 mm (Höhe x Breite) (mit 1 Querträger - für Multifuss 600)	MS-745	67,40 €
Rohrbrücke 500 mm x 229 mm (Höhe x Breite) (mit 2 Querträgern - für Multifuss 400)	MS-746	90,10 €
Rohrbrücke 500 mm x 429 mm (Höhe x Breite) (mit 2 Querträgern - für Multifuss 600)	MS-747	97,50 €



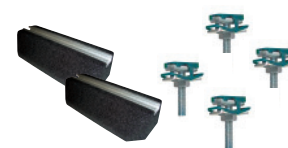
DÄMPFUNGS SOCKEL

	ARTIKEL-NR.	PREIS
Dämpfungsockel 250 (250 mm x 180 mm x 95 mm)	MS-317	35,40 €
Dämpfungsockel light 250 (250 mm x 130 mm x 50 mm)	MS-748	19,80 €
Vlies für Dämpfungsockel 250	MS-749	12,50 €
Dämpfungsockel 400 (400 mm x 180 mm x 95 mm)	MS-318	41,80 €
Dämpfungsockel light 400 (400 mm x 130 mm x 50 mm)	MS-750	26,30 €
Vlies für Dämpfungsockel 400	MS-751	13,60 €
Dämpfungsockel 600 (600 mm x 220 mm x 95 mm)	MS-319	50,90 €
Vlies für Dämpfungsockel 600	MS-752	14,60 €
Dämpfungsockel 1000 (1000 mm x 180 mm x 95 mm)	MS-753	84,50 €
Schraubensatz für Dämpfungsockel komfort	MS-755	6,70 €



DÄMPFUNGS SOCKEL-SET

	ARTIKEL-NR.	PREIS
Set 600 (2 DS + 2 Schraubensatz komfort)	MS-830	115,20 €

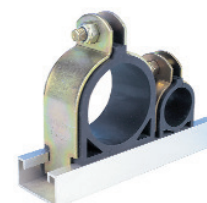


SCHELLENPROGRAMM FÜR DÄMPFUNGS SOCKEL

QPC-SCHELLE (QUICK POSITIONING CLIP)	ARTIKEL-NR.	VE	STÜCKPREIS
Größe 1 (1/4" = 6,35 mm)	MS-067	10 Stück	1,19 €
Größe 2 (3/8" = 9,53 mm)	MS-068	10 Stück	1,23 €
Größe 3 (1/2" = 12,70 mm)	MS-069	10 Stück	1,27 €
Größe 4 (5/8" = 15,88 mm)	MS-070	10 Stück	1,31 €
Größe 5 (3/4" = 19,05 mm)	MS-071	10 Stück	1,31 €
Größe 6 (7/8" = 22,23 mm)	MS-072	10 Stück	1,35 €
Größe 7 (1 1/8" = 28,58 mm)	MS-073	10 Stück	1,35 €
Größe 8 (1 3/8" = 34,93 mm)	MS-074	10 Stück	1,39 €
Größe 9 (1 5/8" = 41,28 mm)	MS-450	10 Stück	1,46 €



ISOLIERSCHELLE (INSULCLAMPS)	ARTIKEL-NR.	VE	STÜCKPREIS
Größe 1 (1/4" = 6,35 mm)	MS-125	10 Stück	1,36 €
Größe 2 (3/8" = 9,53 mm)	MS-118	10 Stück	1,40 €
Größe 3 (1/2" = 12,70 mm)	MS-121	10 Stück	1,40 €
Größe 4 (5/8" = 15,88 mm)	MS-119	10 Stück	1,43 €
Größe 5 (3/4" = 19,05 mm)	MS-120	10 Stück	1,47 €
Größe 6 (7/8" = 22,23 mm)	MS-122	10 Stück	1,51 €
Größe 7 (1 1/8" = 28,58 mm)	MS-123	10 Stück	1,66 €
Größe 8 (1 3/8" = 34,93 mm)	MS-124	10 Stück	1,81 €
Größe 9 (1 5/8" = 41,28 mm)	MS-116	10 Stück	2,27 €
Größe 10 (2 1/8" = 53,98 mm)	MS-117	10 Stück	3,02 €
Größe 11 (2 5/8" = 66,68 mm)	MS-126	10 Stück	4,53 €
Größe 12 (3 1/8" = 79,38 mm)	MS-127	10 Stück	5,29 €
Größe 13 (3 5/8" = 92,08 mm)	MS-128	5 Stück	5,67 €
Größe 14 (4 1/8" = 104,78 mm)	MS-129	5 Stück	6,04 €
Aluminium-U-Profil (40 x 20 mm, Länge 1 m)	MS-138	1 Stück	7,30 €



GITTERROSTANLAGEN (SPEDITIONSWARE) ARTIKEL-NR. PREIS

GITTERROST Gerade 1,5 m	MS-350	1.518,50 €
GITTERROST 90°	MS-351	1.774,80 €
GITTERROST 45°	MS-352	2.179,50 €
GITTERROST T-Stück	MS-353	1.809,00 €
GITTERROST Verlängerung 1,5 m	MS-354	1.421,40 €
GITTERROST Verlängerung 1 m	MS-355	1.164,10 €
GITTERROST OO-Verlängerung 1 m	MS-356	1.057,40 €
GITTERROST OO-Verlängerung 0,5 m	MS-357	821,70 €



GITTERROSTANLAGE ECO-SERIE (SPEDITIONSWARE) ARTIKEL-NR. PREIS

ES 1 m	MS-363	713,10 €
ES 2 m	MS-364	955,00 €
ES 3 m	MS-365	1.351,80 €
EC 90°	MS-366	827,80 €
T-Stück	MS-371	807,70 €
Handlauf 1 m	MS-360	322,50 €
Handlauf 2 m	MS-361	356,60 €
Handlauf 3 m	MS-362	381,40 €
Doppelter Handlauf 1 m	MS-367	413,70 €
Doppelter Handlauf 2 m	MS-368	457,00 €
Doppelter Handlauf 3 m	MS-369	530,00 €



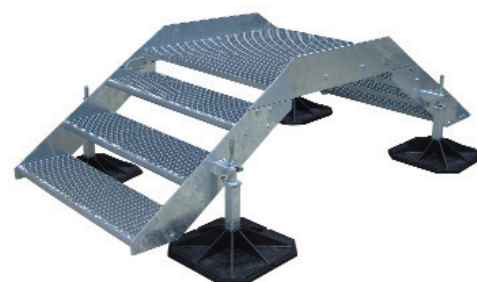
ÜBERGÄNGE MIT HANDLAUF (SPEDITIONSWARE) ARTIKEL-NR. PREIS

3-Stufen Element	MS-757	1.339,70 €
4-Stufen Element	MS-758	1.544,60 €
5-Stufen Element	MS-759	1.892,20 €
Mittelteil 1 m	MS-760	1.296,60 €
Mittelteil 1,5 m	MS-761	1.623,40 €
Mittelteil 2 m	MS-762	2.120,20 €
Mittelteil 2,5 m	MS-763	2.495,00 €
Mittelteil 3 m	MS-764	2.991,80 €



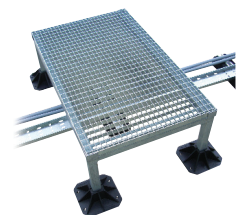
ÜBERGÄNGE OHNE HANDLAUF (SPEDITIONSWARE) ARTIKEL-NR. PREIS

3-Stufen Element	MS-792	900,80 €
4-Stufen Element	MS-793	1.146,90 €
5-Stufen Element	MS-794	1.392,80 €
Mittelteil 1 m	MS-795	902,50 €
Mittelteil 1,5 m	MS-796	1.177,20 €
Mittelteil 2 m	MS-797	1.554,50 €
Mittelteil 2,5 m	MS-798	1.809,10 €
Mittelteil 3 m	MS-799	2.150,70 €



EINSTUFIGER ÜBERGANG

	ARTIKEL-NR.	PREIS
Einstufiger Übergang schmal (1000x600x300 mm)	MS-771	492,10 €
Einstufiger Übergang breit (1000x1000x300 mm)	MS-772	580,70 €



DACHDURCHFÜHRUNGEN

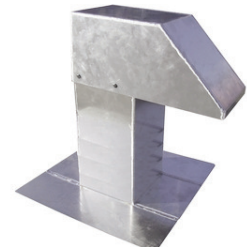
(lichte Höhe 186 mm)

	ARTIKEL-NR.	PREIS
Dachdurchführung 125 x 125 mm (ein Auslass)	MS-765	315,00 €
Dachdurchführung 200 x 200 mm (ein Auslass)	MS-766	324,00 €
Dachdurchführung 125 x 250 mm (ein Auslass)	MS-767	324,00 €
Dachdurchführung 125 x 500 mm (ein Auslass)	MS-768	359,00 €
Dachdurchführung 125 x 250 mm (zwei Auslässe)	MS-769	333,00 €

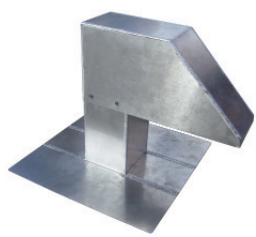


Sonderform (lichte Höhe 400 mm)

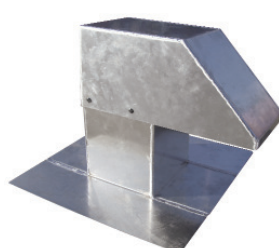
Dachdurchführung 200 x 200 mm (ein Auslass)	MS-835	378,00 €
---------------------------------------------	--------	-----------------



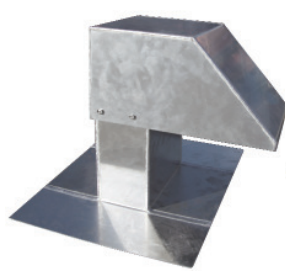
Sonderform MS-835
200 x 200 mm (1 Auslass)



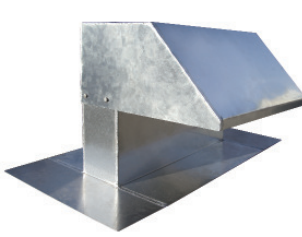
MS-765 125 x 125 mm
(1 Auslass)



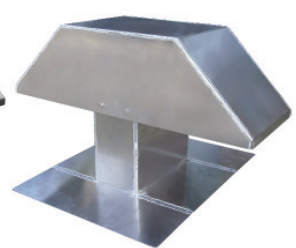
MS-766 200 x 200 mm
(1 Auslass)



MS-767 125 x 250 mm
(1 Auslass)



MS-768 125 x 500 mm
(1 Auslass)



MS-769 125 x 250 mm
(2 Auslässe)

VIBROMATTEN

	ARTIKEL-NR.	PREIS
Vibromatte 1 (600 x 150 x 30 mm mit Metalleinlage)	MS-140	31,70 €
Vibromatte 2 (1000x500x30mm Metalleinlage) Speditionsware	MS-141	79,40 €
Vibromatte 3 (1000 x 75 x 15 mm)	MS-142	23,80 €
Vibromatte 4 (500 x 500 x 45 mm)	MS-143	31,70 €



Preise: zzgl. gesetzlicher Mehrwertsteuer
Preisstellung: ab Lager Deutschland bzw. Werk England zzgl. Verpackung und Versicherung
Lieferzeit: kurzfristig aus Lagervorrat bzw. ab Werk England 7 Arbeitstage
Zahlung: 10 Tage mit 2% Skonto oder 30 Tage netto
Preisbindung: bis 31.12.2011